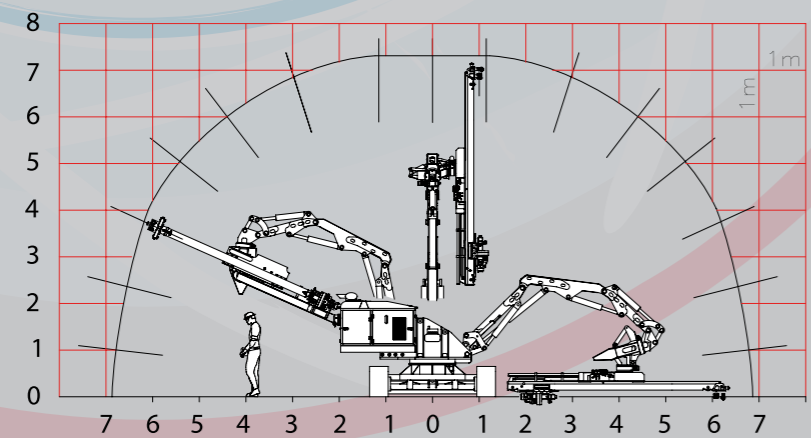
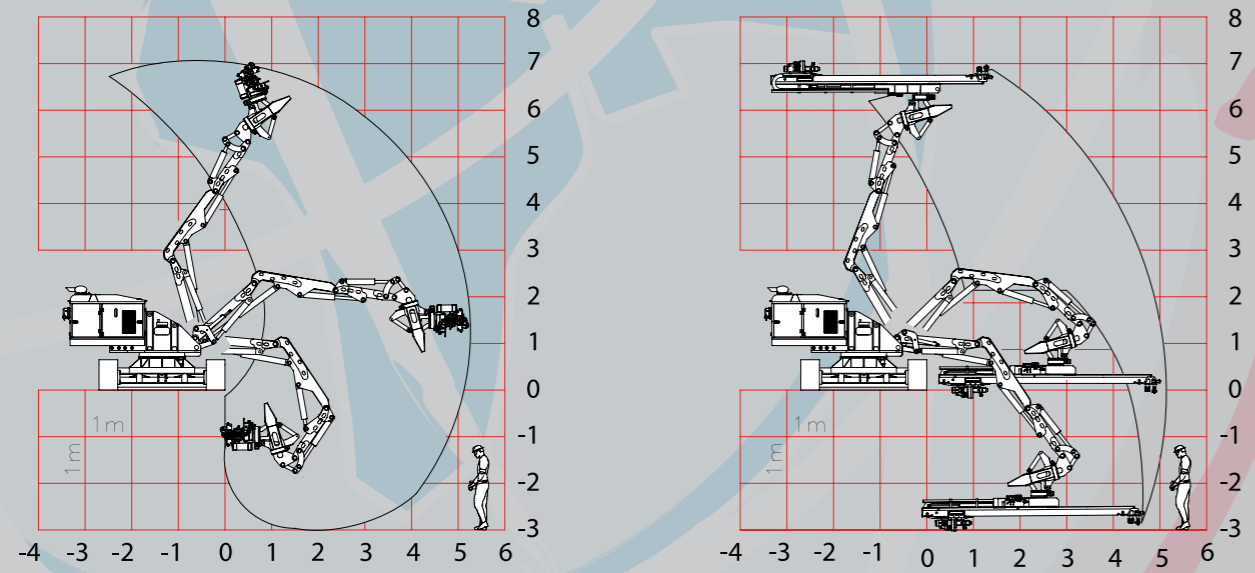
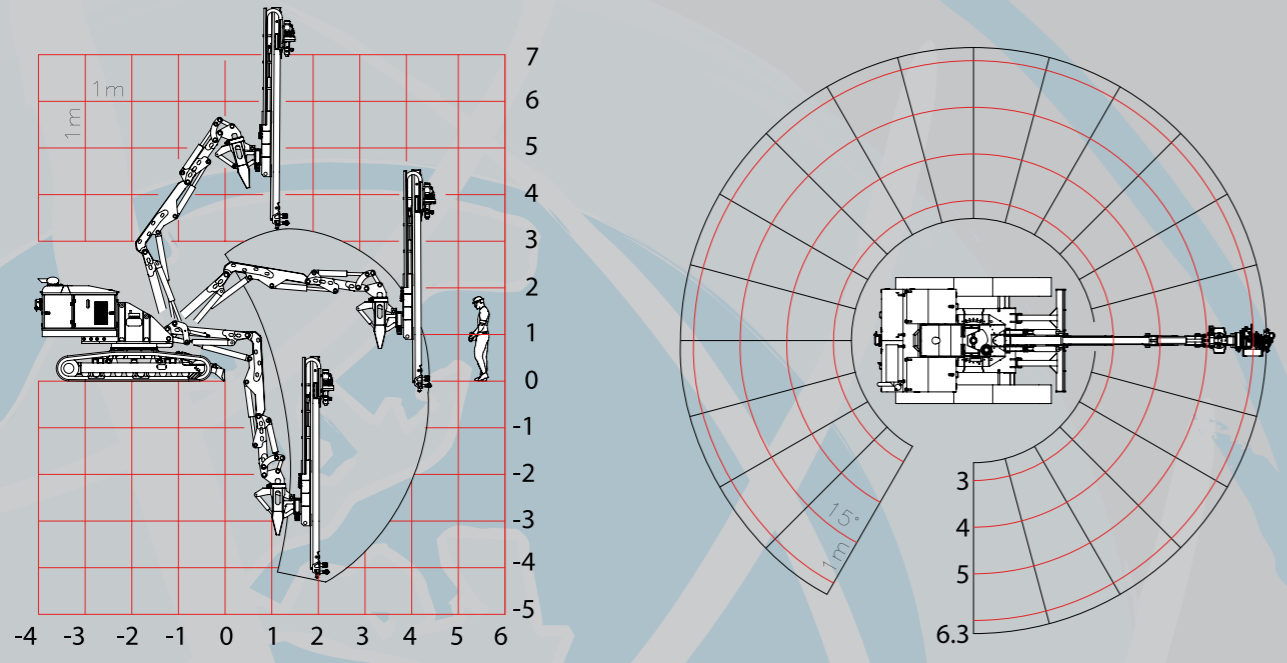
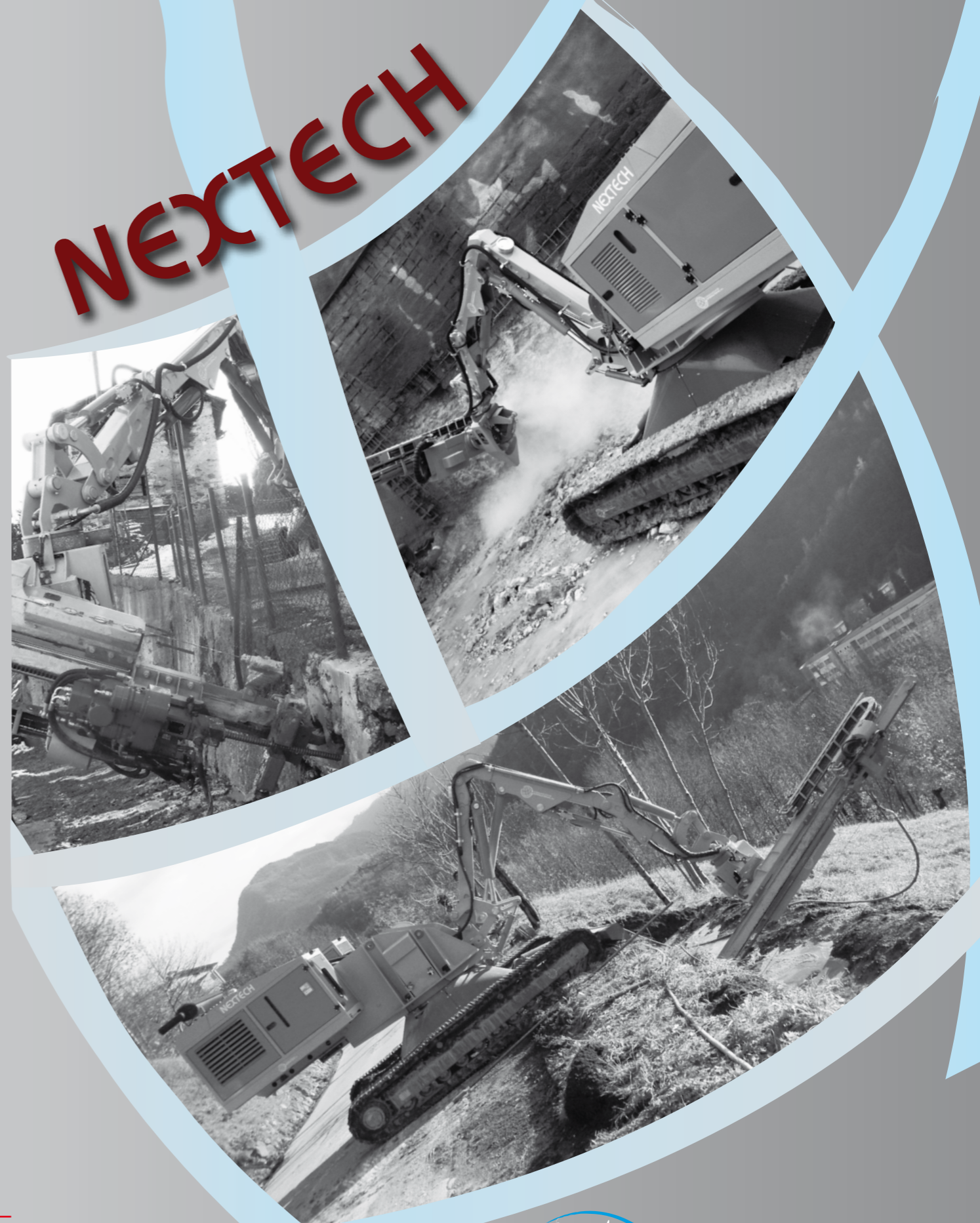


NEXTECH



COMACCHIO INTERNATIONAL SA
 Via Baragge 1/c - 6512 Giubiasco - CH
 Tel. + 41 91 857 62 23 - Fax +41 91 857 62 13
 E mail: info@comacchio-international.com



I dati tecnici riportati sono indicativi, la Comacchio International si riserva il diritto di modificarli opportunamente senza preavviso.
 The technical data are indicative, the Comacchio International reserves the right to introduce changes without notice.





COMACCHIO
INTERNATIONAL S.A.

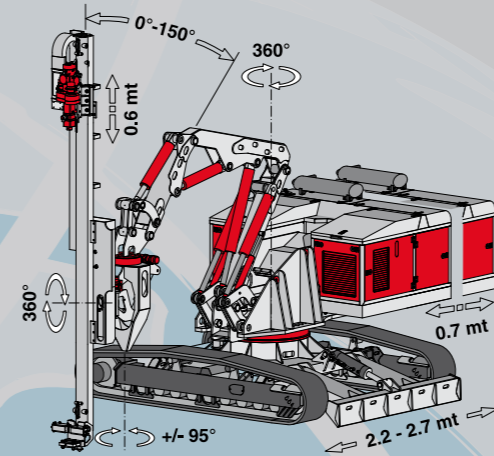
NEXTECH

CARATTERISTICHE TECNICHE

Perforatrice idraulica cingolata con centrale integrata, progettata per ancoraggi e consolidamenti con aste autopercoranti. Completamente radiocomandata, leggera ed estremamente agile, è la soluzione ottimale per i cantieri più gravosi.

TECHNICAL DATA

Hydraulic crawler drill with integrated central, designed for drilling anchors and reinforcement with rods. Fully remote-controlled, light and extremely agile, is the optimal solution for the toughest yards.



Carro cingolato/Tracked under carriage

Passo cingolo/Wheel base	2800 mm
Allargamento cingolo/Track enlargement	2240÷2700 mm
Larghezza soole/Steel track width	400 mm
Pendenza massima/Maximum sloping gradient	85 %
Velocità massima/Maximum speed	1,5 km/h

Mast/Mast

Corsa utile/Feed stroke	3250 mm
Lunghezza totale/Total length	4535 mm
Spinta/Feed force	2000 daN
Tiro/Retract force	2500 daN
Testa a rotopercolazione/Rotary head	
Numero marce/Gears	2
Coppia massima/Max torque	180 daNm
Giri massimi/Max speed	200 rpm

Centrale idraulica/Hydraulic power pack

Motore DEUTZ turbo diesel raffreddato a liquido DEUTZ turbo diesel intercooler liquid cooling motor	
Potenza motore/Motor power	63 kw
Capacità serbatoio olio/Oil tank capacity	200 litri
Capacità serbatoio gasolio/Fuel tank capacity	80 litri

Morsa/Clamps

Diametro min di presa/Min handing	30 mm
Diametro max di presa/Max handing	75 mm
Forza di chiusura/Clamping force	1000 daN

**Testa a rotopercolazione - Roto-percussion head
CD100/2 per aste/for R25-R32-R38-R51 ISCHE-
BEK TITAN 30-40-52**

Peso/Weight	90 kg
-------------	-------

Iniezione cemento/Cement flushing

Pressione max cemento allo spurgo Max cement pressure when flushing	50 bar
--	--------

Spurgo con acqua o aria/Water or air flushing

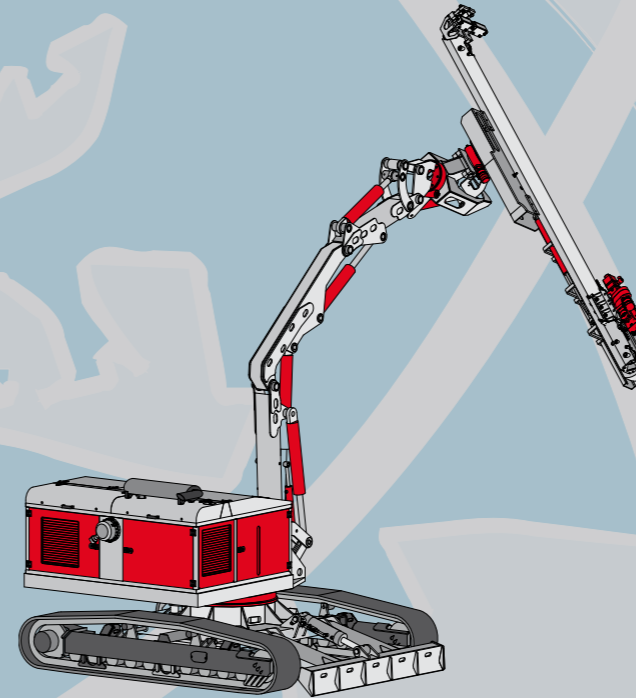
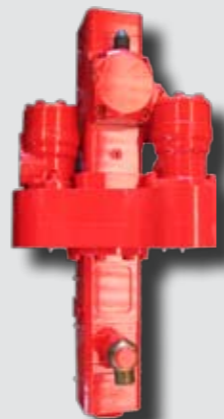
Pressione max aria o acqua allo spurgo Max water or air pressure when flushing	16 bar
---	--------

Percussione idraulica/Hydraulic percussion

Frequenza battiti (colpi/min) Impact frequency (blows/min)	3300-3500
Energia di impatto/Impact energy	160 Nm

Rotazione idraulica/Hydraulic rotation

Coppia di rotazione serie/parallelo Rotation torque series/parallel	90/180 daNm
Velocità con motore alimentato serie/parallelo Hydraulic motor speed powered series/parallel	200/100 rpm



Dimensioni/ Freight dimensions

Lunghezza/Length	5.800 mm/228 in
Larghezza/With	2.240 mm/88 in
Altezza/High	2.280 mm/90 in
Peso totale/Weight	8.500 Kg/18.739 lbs

